



MASTER LEDtube InstantFit HF T5



Master LEDtube HF 1500mm UO 36W 840 T5

Philips MASTER LEDtube InstantFit T5 совмещает светодиодный источник света с традиционной конструкцией люминесцентной лампы T5. Благодаря уникальному дизайну ее совершенно невозможно отличить от традиционной люминесцентной лампы. Philips MASTER LEDtube InstantFit T5 — это идеальное решение для заказчиков, которые требовательны к свету и хотят получить долговечное решение. Максимальное энергосбережение и долгий срок службы обеспечивают привлекательный период окупаемости и снижение совокупной стоимости владения.

Данные о продукции

Общая информация	
Цоколь	G5 [G5]
Соответствие стандарту EU RoHS	Да
Номинальный срок службы (ном.)	60000 h
Цикл переключения	50000X
	Sphere
Технические характеристики освещения	
Код цвета	840 [Цветовая температура 4000K (841)]
Угол пучка света (ном.)	160 °
Светоотдача (ном.)	5600 lm
Обозначение цвета	Cool White (CW)
Коррелированная цветовая температура (ном.)	4000 K
Эффективность освещения (номинальная) (ном.)	155,00 lm/W
Постоянство цвета	<6
Коэффициент цветопередачи (ном.)	80

Стабильность светового потока лампы в конце номинального срока службы (ном.)	70 %
--	------

Эксплуатационные и электрические характеристики

Входная частота	40000-75000 Hz
Power (Rated) (Nom)	36 W
Ток лампы (макс.)	750 mA
Ток лампы (мин.)	550 mA
Время включения (ном.)	0,5 s
Время прогрева до 60 % света (ном.)	0,5 s
Коэффициент мощности (ном.)	0,9
Напряжение (ном.)	65-75 V

Температура

Температура окружающей среды (макс.)	45 °C
Температура окружающей среды (мин.)	-20 °C
Температура хранения (макс.)	65 °C
Температура хранения (мин.)	-40 °C

MASTER LEDtube InstantFit HF T5

Температура корпуса максимальная (ном.)	75 °C
---	-------

Системы управления и регулировка яркости света

Возможность изменения яркости света	No
-------------------------------------	----

Механические компоненты и корпус

Финишная обработка колбы	Матовое
Материал колбы	Пластиковый
Длина продукта	1500 mm
Форма колбы	Трубка, с двумя цоколями

Соответствие требованиям и область применения

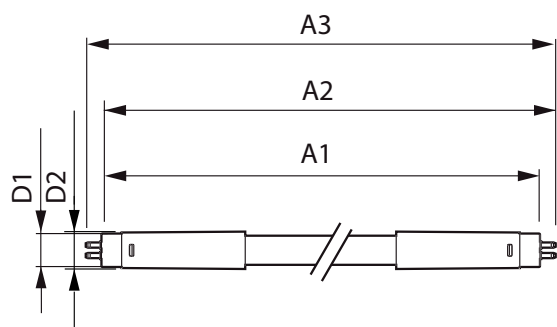
Energy Efficiency Class	D
Энергосберегающий продукт	Yes
Знаки утверждения	RoHS compliance CE marking KEMA Keur certificate

Энергопотребление кВт-час/1000 ч	36 kWh 415182
----------------------------------	------------------

Данные об изделии

Полный код продукта	871869670603900
Название продукта для заказа	Master LEDtube HF 1500mm UO 36W 840 T5
EAN/UPC — продукт	8718696706039
Код заказа	929001346202
Нумератор — количество на упаковку	1
Нумератор — упаковок на внешний короб	10
Материал (SAP)	929001346202
Вес нетто (шт.) SAP	0,170 kg

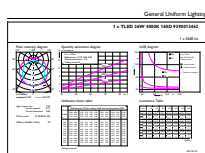
Чертеж размеров



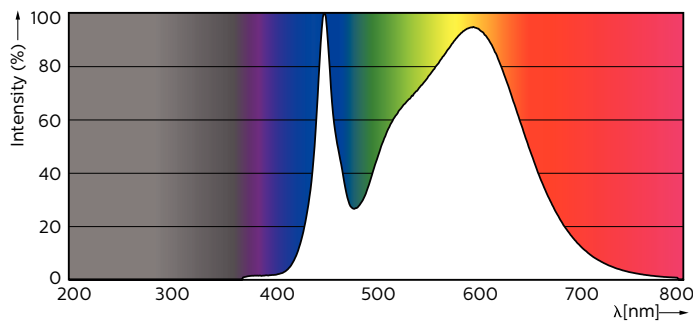
TLED 230V 37-80W 5600lm 160D 4000K G5 ND

Product	D1	D2	A1	A2	A3
Master LEDtube HF 1500mm UO 36W 840 T5	15,2 mm	21 mm	1447,8 mm	1454,9 mm	1462 mm

Фотометрические данные



LEDtube 1500mm 36W G5 840 5600lm



LEDtube 1500mm 36W G5 840 5600lm

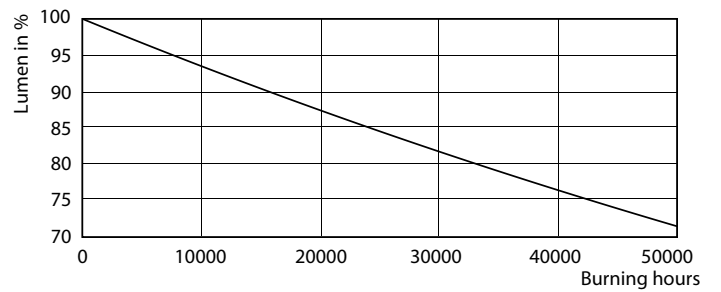
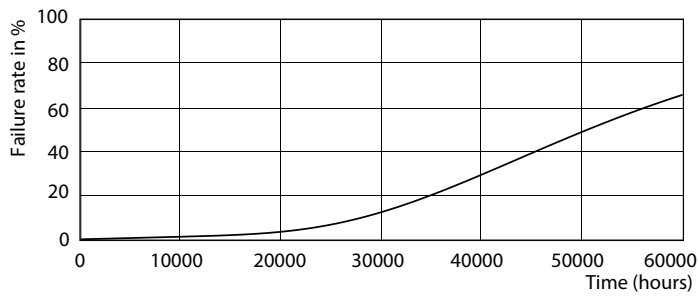
MASTER LEDtube InstantFit HF T5

Фотометрические данные



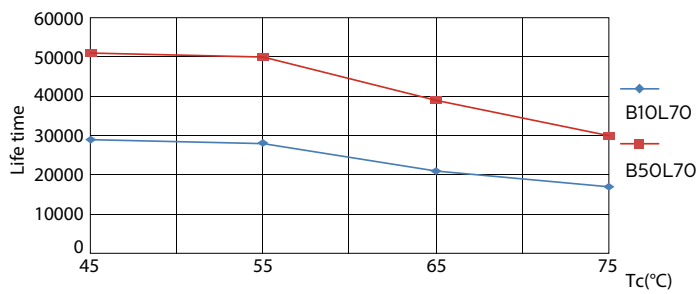
LEDtube 1200mm 26W G5

Срок службы



LEDtube 1500mm 36W G5 5600lm

LEDtube 1500mm 36W G5 5600lm



LEDtube 1500mm 36W G5 5600lm

LEDtube 1200mm 26W G5 3900lm

MASTER LEDtube InstantFit HF T5

Срок службы



LEDtube 1500mm 36W G5 5600lm

