

Инструкция по эксплуатации Розетка WK-EU



Русский



• Отсканируйте QR-код, чтобы получить руководство на русском языке, видео по установке и описание функций

Описание изделия

Эта настенная розетка новой конструкции разработана с использованием протокола Wi-Fi для замены традиционной розетки. В приложении был недавно добавлен новый режим сопряжения через Bluetooth, режим индикатора панели и настройка состояния реле (включение, выключение питания, отключение памяти), журнал переключений, блокировка от детей, текущая статистика, защита от перегрузки по току и т.д. Войдите в приложение Smart Life/Tuya, все режимы управления будут беспрепятственно работать. Розетка отличается отличным соотношением цены и качества, а ее дизайн подходит для различных стилей оформления интерьера.

Информация по технике безопасности

Опасность поражения электрическим током: Неправильное обращение с электричеством может привести к причинению вреда здоровью и материальному ущербу. Если вы не уверены в какой-либо части этих инструкций, то обратитесь за профессиональной помощью к квалифицированному электрику.

Комплектация:

- Розетка *1
- Инструкция пользователя*1
- Винты *2

Хранение

Изделие следует размещать в помещении, где температура находится в диапазоне от -10°C до +30°C, а относительная влажность < 70%, вдали от кислот, щелочей, солей и агрессивных веществ, взрывоопасных газов, легко воспламеняющихся веществ, пыли, дождя и снега.

Технические параметры:

Модель: WK-EU
Напряжение: 95-245 В переменного тока, 50/60 Гц
Протокол беспроводной связи: Wi-Fi 802.11 b/g/n 2,4 ГГц
Макс. ток (чистая резистивная нагрузка): 16А
Макс. мощность нагрузки: 3000 Вт

Предупреждения:

Перед монтажом проводки отключите питание посредством автоматического контактного выключателя, и убедитесь, что питание отключено.

Установка

Примечание:

- Устанавливайте прибор при отключенном электроснабжении.
 - Не устанавливайте во влажной среде.
 - Нулевой провод не требуется (однофазная линия).
 - Не превышайте максимальную нагрузку.
 - Следуйте инструкциям и устанавливайте устройство должным образом.
- Если у вас нет опыта работы с электропроводкой, то обратитесь к профессиональному электрику.

Шаг 1

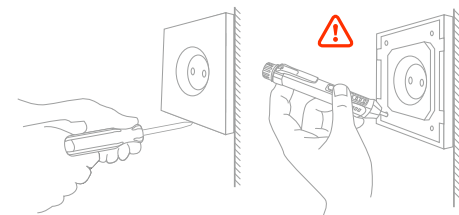
- Отключите автоматический контактный выключатель и используйте электрический тестер для проверки электропитания.
- Перед монтажом проводки убедитесь, что автоматический контактный выключатель отключен.



Внимание:
Отключите электроснабжение перед установкой или извлечением устройства во избежание необратимого повреждения устройства вследствие воздействия электрического тока или возникновения некоторых непредсказуемых проблем, таких как мигание ламп.

Шаг 2

- Открутите крепеж прежнего выключателя



Шаг 3

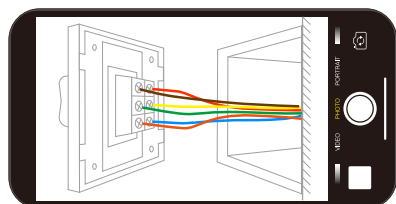
- Извлеките выключатель и отодвиньте его от стены. Определите фазовый провод/провод под напряжением (Примечание: Цвет вашего провода может отличаться от цвета, указанного в руководстве.)

Убедитесь, что электроснабжение отключено

- Чтобы убедиться в отсутствии напряжения в цепи, мы рекомендуем снять лицевую панель со старого выключателя и с помощью электрического тестера проверить все провода, подключенные к выключателю.
- Возможно, вам потребуется отключить более одного автоматического контактного выключателя

Шаг 4

- Сфотографируйте порядок подключения проводов



- Следуйте схеме подключения, чтобы соединить провода выключателя с проводами в стенной коробе посредством жил провода.

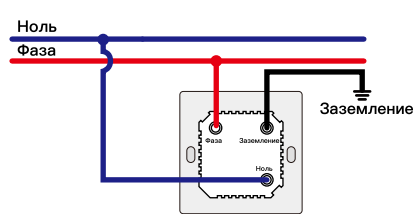
Шаг 5

- Снимите панель, используя отвертку (Не выполняйте монтаж при включенном электричестве)



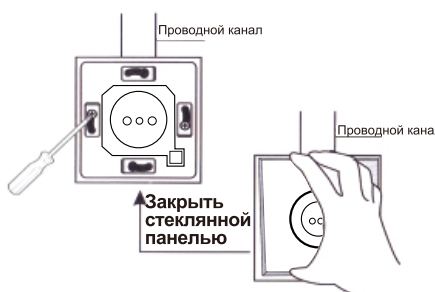
Шаг 6

- Подготовка к монтажу электропроводки.
A. Подсоедините токонесущий провод к клемме "L"
B. Подсоедините нулевой провод к клемме "N"
C. Подсоедините провод заземления к клемме "G"



Шаг 7

- Вставьте выключатель в распределительную коробку в стене
- Закрутите два боковых винта
- Установите стеклянную панель (устанавливается сверху)
- Завершите установку



Добавление устройств

1. Скачивание приложения Smart Life



Отсканируйте QR-код или скачайте приложение Smart Life из App Store.

2. Регистрация или вход в систему

- Скачайте приложение Smart Life
- Войдите в интерфейс Register/Login [регистрация/вход в систему], выберите "Register" [Регистрация], чтобы создать учетную запись, введя свой номер телефона для получения проверочного кода, и выберите "Set password" [Установить пароль]. Выберите "Log in" [Вход в систему], если у вас уже есть учетная запись Smart Life.

3. Настройка конфигурации приложения для выключателя

- Подготовка: Убедитесь, что выключатель подключен к электросети, убедитесь, что ваш телефон находится в сети Wi-Fi и может подключаться к Интернету.

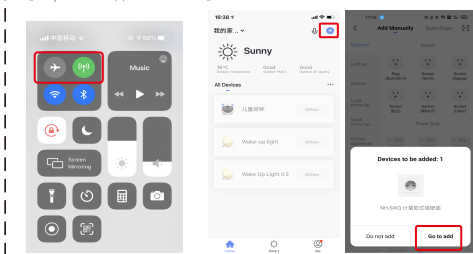
Примечание:

Выключатель поддерживает только сеть 2,4G. Если вы подключили сеть 5G, то сначала отключитесь от нее, а затем подключитесь к сети 2,4G.

3.1 Способ привязки по Wi-Fi:

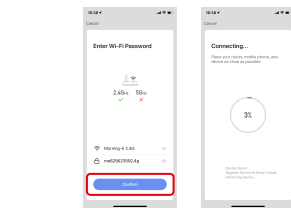
- Выполните сопряжение и очистите код Wi-Fi (новое обновление)
- 1. Убедитесь, что ваш телефон подключен к Wi-Fi и Bluetooth. Удерживайте нажатой кнопку в течение 6

секунд до тех пор, пока синий индикатор не начнет быстро мигать
2. Откройте приложение Smart Life/Tuya и нажмите "+", после чего на экране автоматически появится страница с подсказкой. Выберите "Go to add" [Перейти к добавлению].

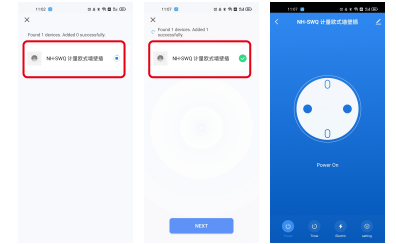


3. Выберите устройство, которое хотите добавить, и нажмите на кнопку "Add" [Добавить].

4. Введите пароль Wi-Fi и нажмите "Confirm" [Подтвердить], ожидайте завершения подключения.



5. Устройство успешно добавлено, можете отредактировать его название, чтобы перейти на страницу устройства, нажав на кнопку "Done" [Готово].



Как сбросить/восстановить код Wi-Fi

Нажмите и удерживайте нажатой кнопку в течение примерно 6 секунд, пока синий индикатор на выключателе не начнет быстро мигать с промежутком в 3 секунды. Сброс/восстановление выполнены успешно.

Настройте свой динамик Echo с помощью приложения Alexa

1. Если вы завершили установку Smart Life, то просто откройте приложение Amazon Alexa; войдите в свою учетную запись Alexa, введя пароль.
2. Нажмите на меню в левом верхнем углу — нажмите "settings" [настройки], выберите "Set up a new device" [Настроить новое устройство] (выберите устройство, например Echo)

Примечание:

Когда появится страница, показанная ниже, удерживайте нажатой маленькую точку на устройстве Echo, пока индикатор не станет желтым. Затем нажмите "Continue" [Продолжить] в приложении. Внимание: Мобильный телефон не может открывать различные программы VPN.
3. Выберите свою сеть Wi-Fi и подождите несколько минут. После просмотра ознакомительного видеоролика нажмите на кнопку "next step" [следующий шаг], после чего приложение автоматически перейдет на домашнюю страницу. Теперь Echo успешно подключен к сети Wi-Fi.

Вход в меню Skill персонального помощника Alexa из приложения Smart Life

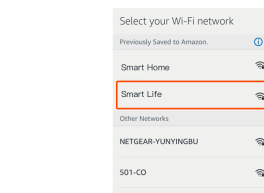
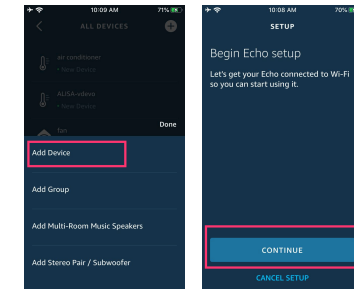
1. Полная настройка сети для прибора из приложения. Выполните настройку сети для устройства в соответствии с подсказками в приложении. Примечание: В приложении измените название устройства на легко узнаваемое, например Alexa; названия, как правило, на английском языке, например "bed light" [освещение в спальне].

2. Настройка конфигурации устройства Amazon Echo

(Если вы уже настроили Amazon Echo, то можете пропустить этот шаг. Следующие инструкции основаны на клиенте iOS.)

- Убедитесь, что ваше устройство Amazon Echo включено и подключено к сети Wi-Fi.
- Откройте приложение Alexa на своем телефоне. После успешного входа в систему нажмите меню в левом верхнем углу домашней страницы, выберите "Settings" [Настройки] и нажмите "Set Up A New Device" [Настроить новое устройство], чтобы настроить Amazon Echo.
- Выберите тип устройства Amazon Echo и язык для подключения. Нажмите и удерживайте маленькую точку на устройстве, пока индикатор не станет желтым. Затем нажмите "Continue" [Продолжить], чтобы подключиться к точке доступа.

- После подключения Amazon Echo к точке доступа вернитесь на предыдущую страницу. На этом этапе подключение выполнено успешно.

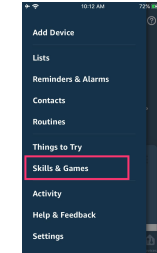


Нажмите "Continue", чтобы перейти к следующему шагу. Выберите сеть Wi-Fi для подключения. Попытка подключения Amazon Echo к сети займет несколько минут.

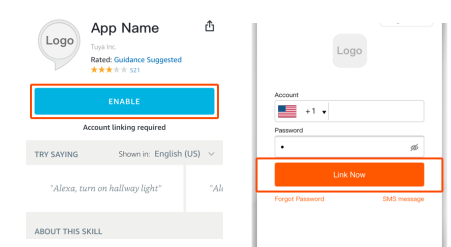
- После успешного подключения к сети нажмите "Continue". Появится ознакомительный видеоролик. По окончании видео нажмите "Continue", чтобы перейти на домашнюю страницу Alexa. Теперь вы завершили процесс настройки Amazon Echo.

3. Ключевой этап — привязка навыка

- Выберите "Skills" [Навыки] в меню приложения Alexa.



- Затем выполните поиск по "App Name" [Название приложения]. Нажмите "Enable" [Активировать], чтобы задействовать навык.
- Введите учетную запись приложения и пароль, затем нажмите "Link Now" [Привязать сейчас] для привязки своей учетной записи приложения, чтобы задействовать навык. Теперь можете начать путешествие по своему «умному» дому.



4. Общие команды

Управляйте устройством с помощью голосовых команд, теперь вы можете управлять своим «интеллектуальным» устройством с помощью Echo. Можете управлять своим устройством (например, светом в спальне) посредством следующих команд:

- Alexa, turn on/off bedroom light — Алекса, включи/выключи свет в спальне. (Включение/выключение освещения)
- Alexa, set bedroom light to 50 percent. — Алекса, включи освещение в спальне на 50 процентов. (Установка освещения на любую яркость)
- Alexa, brighten/dim bedroom light. — Алекса, сделай ярче/приглуши свет в спальне. (Увеличение/уменьшение яркости освещения)
- Alexa, set bedroom light to green. — Алекса, выбери зеленый свет в спальне. (Регулировка цвета освещения)

Часто задаваемые вопросы

Q1: Что делать, если я не могу настроить розетку?
a. Пожалуйста, проверьте, включено ли устройство.
b. Убедитесь, что ваш мобильный телефон и модуль коммутатора подключены к одной и той же сети Wi-Fi с частотой 2,4 ГГц.
c. Находится ли он в хороших условиях доступа в Интернет.
d. Убедитесь, что пароль, введенный в приложении, правильный.

Q2: Что мне делать, если я изменил сеть Wi-Fi или сменю пароль?
Вы должны повторно подключить свой модуль Wi-Fi switch к новой сети Wi-Fi в соответствии с руководством пользователя приложения.

Q3: К скольким устройствам может подключаться беспроводной маршрутизатор?
Количество устройств, к которым может подключаться беспроводной маршрутизатор, зависит от спецификаций маршрутизатора. Как правило, домашний маршрутизатор может подключаться примерно к 10 устройствам.

ОБСЛУЖИВАНИЕ

1. В течение бесплатного гарантийного срока, если изделие выйдет из строя, при условии нормальной эксплуатации, мы предложим бесплатное техническое обслуживание устройства.
2. Стихийные бедствия/техногенные неисправности оборудования, демонтаж и проведение ремонтных работ без разрешения нашей компании, отсутствие гарантийного талона, изделия, на которые не распространяется бесплатный гарантийный срок, и т.д., не подпадают под действие бесплатной гарантии
3. Любое обязательство (устное или письменное), взятое третьей стороной (включая дилера/поставщика услуг) перед пользователем, выходящее за рамки настоящей гарантии, должно быть выполнено третьей стороной
4. Сохраните этот гарантийный талон для обеспечения своих прав.
5. Наша компания может обновлять продукцию или вносить в нее изменения без предварительного уведомления. См. официальный веб-сайт.

ИНФОРМАЦИЯ ОБ УТИЛИЗАЦИИ

Все изделия, маркированные символом для раздельного сбора отходов электрического и электронного оборудования (Директива ЕС об отходах электрического и электронного оборудования 2012/19/EC), необходимо утилизировать отдельно от несортированных бытовых отходов. Для защиты здоровья людей и охраны окружающей среды данное оборудование должно утилизироваться в специально отведенных пунктах сбора электрического и электронного оборудования, назначенных правительством или местными властями. Надлежащая утилизация и переработка помогут предотвратить потенциальные негативные последствия для окружающей среды и здоровья человека. Чтобы узнать, где находятся такие пункты сбора и как они работают, обратитесь к установщику или в местный орган власти.



Благодарим за вашу поддержку и приобретение продукции компании MOES, не стесняйтесь делиться с нами своими позитивными впечатлениями от покупки.



Если у вас есть какие-либо другие пожелания, пожалуйста, в первую очередь смело обращайтесь к нам, а мы постараемся удовлетворить ваши требования.

FOLLOW US www.moes.net

WENZHOU NOVA NEW ENERGY CO.,LTD
Вэньчжоу Нова Нью Энерджи КО., ЛТД
No.238 Вэй 11Род, Юэцин Иконмик
Дивелопмент Зон, Юэцин Сити, Чжэцзян
Провинс, Китай
Tel.: +86-577-57186815
E-mail: service@moeshouse.com
Сделано в Китае