

ЛСП02



ПРИМЕНЕНИЕ

Предназначены для общего освещения производственных и иных помещений с нормальными условиями.

ТУ 16-676.076-84



ОСОБЕННОСТИ ПРОДУКТА

Функциональный дизайн. Использование асимметричных рассеивателей расширяет возможности применения. Экранирующие решетки обеспечивают комфортное освещение рабочих мест.

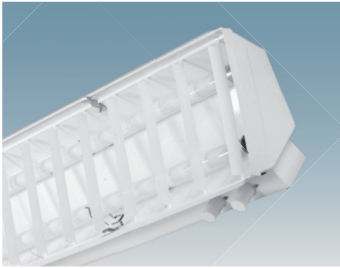
Высокая энергоэффективность ЭПРА, малые потери, встроенный корректор обеспечивает высокий коэффициент мощности.



Крепление защитной решетки



Узел крепления отражателя



МОДИФИКАЦИИ

Вторая цифра:

0 - электромагнитный ПРА ($\cos\phi \geq 0,85$);

1 - электронный ПРА ($\cos\phi \geq 0,96$).

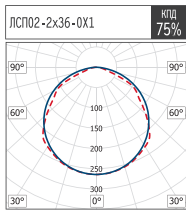
Третья цифра:

1 - отражатель без отверстий;

3 - отражатель с отверстиями;

5 - отражатель кососвет без отверстий

+ решетка.



КОНСТРУКЦИЯ

КОРПУС изготовлен из стали, окрашен белой порошковой краской.

ОТРАЖАТЕЛЬ диффузный изготовлен из стали, окрашен белой порошковой краской, крепится к корпусу двумя поворотными подпружиненными замками из ударопрочного полистирола.

РЕШЕТКА экранирующая изготовлена из стали, окрашена белой порошковой краской, крепится к отражателю с помощью подпружиненных кронштейнов армированными винтами.

ПРА

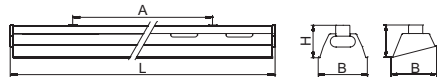
В зависимости от модификации комплектуются:

ЭМПРА, 220В, 50 Гц, $\cos\phi$ не менее 0,85;

ЭПРА, $\cos\phi$ не менее 0,96.

УСТАНОВКА

Крепление: на монтажную поверхность (базовое исполнение) или на подвесы (крюк, стержень, трос).



Наименование	Размеры, мм			
	L	B	H	A
ЛСП02-2x36-0X1.0X3	1240	226	158	600
ЛСП02-2x36-0X5	1269	180	215	600
ЛСП02-2x58-0X1.0X3	1540	226	158	600
ЛСП02-2x58-0X5	1569	180	215	600

АКСЕССУАРЫ

Наименование	Код заказа	Масса, кг
P236 (решетка к ЛСП22-2x36/40, ЛСП02-2x36)	1011022302	0.60
P258 (решетка к ЛСП22-2x58/65, ЛСП02-2x58)	1013022302	0.80
Подвес на крюк	1004010070	-
Подвес на стержень. (Ø 6 мм)	1002010400	-
Подвес на трос	1003010060	-

Наименование	Код	Тип лампы	Масса, кг
ЛСП02-2x36-001	1002236001	T8 G13	4.70
ЛСП02-2x36-003	1002236003	T8 G13	4.40
ЛСП02-2x36-005	1002236005	T8 G13	5.50
ЛСП02-2x36-011	1002236011	T8 G13	4.50
ЛСП02-2x36-013	1002236013	T8 G13	4.20
ЛСП02-2x36-015	1002236015	T8 G13	7.00
ЛСП02-2x58-001	1002258001	T8 G13	7.00
ЛСП02-2x58-003	1002258003	T8 G13	6.80
ЛСП02-2x58-005	1002258005	T8 G13	7.20
ЛСП02-2x58-011	1002258011	T8 G13	6.80
ЛСП02-2x58-013	1002258013	T8 G13	6.60
ЛСП02-2x58-015	1002258015	T8 G13	7.00