



ЛР (КВТ)

профессиональные ручные лебедки для монтажа СИП

- Применяются для натяжения проводов СИП и оптоволоконных кабелей
- Обеспечивают перестановку провода СИП с монтажного ролика на поддерживающие и анкерные зажимы
- Усиленный фрикционно-храповой механизм с переключателем, обеспечивающим пошаговое натяжение и отдачу
- 3 крюка
- Два режима работы: с блоком и без блока
- Повышенная гибкость троса

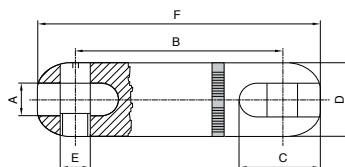


| Модель | Диаметр троса (мм) | Длина троса (м) | | Тяговое усилие (тонн) | | Вес (кг) |
|--------|--------------------|-----------------|-----------|-----------------------|-----------|----------|
| | | с блоком | без блока | с блоком | без блока | |
| ЛР-15 | 5.8 | 1.6 | 3.0 | 1.5 | 0.75 | 3.30 |
| ЛР-20 | 6.2 | 1.6 | 3.0 | 3.0 | 1.5 | 4.35 |

ВМ (КВТ)

вертлюги монтажные кабельные (компенсаторы вращения)

- Предназначены для предотвращения образования петель при протяжке кабеля, а также предотвращения раскручивания СИП и оптоволоконного кабеля при раскатке
- Устанавливаются между монтажным кабельным чулком и тросом-лидером
- Плавное вращение благодаря встроенному подшипнику
- Кабельные вертлюги «КВТ» спроектированы с трехкратным запасом прочности
- Максимально компактные габаритные размеры и плавные цилиндрические формы вертлюгов обеспечивают беспрепятственную протяжку
- Хромированная поверхность обеспечивает долговременную защиту от коррозии



“Самая полная и представительная линейка вертлюгов для кабельных работ от российского производителя.”

| Модель | Диаметр троса-лидера (мм) | Рабочая нагрузка (кН) | Размеры (мм) | | | | | | Вес (кг) |
|--------|---------------------------|-----------------------|--------------|-----|----|----|----|-----|----------|
| | | | A | B | C | D | E | F | |
| ВМ-5 | до 11 | 5 | 14 | 67 | 31 | 26 | 8 | 85 | 0.18 |
| ВМ-15 | до 12 | 15 | 14 | 90 | 34 | 29 | 12 | 115 | 0.38 |
| ВМ-20 | до 15 | 20 | 17 | 109 | 41 | 39 | 16 | 148 | 0.92 |
| ВМ-30 | до 17 | 30 | 18 | 124 | 46 | 44 | 16 | 165 | 1.32 |
| ВМ-50 | до 22 | 50 | 25 | 161 | 58 | 57 | 22 | 214 | 2.79 |

