



CorePro LED PLL



CorePro LED PLL HF 16.5W 865 4P 2G11

Philips CorePro LED PLL — идеальное решение для создания общего освещения. Это светодиодный источник света в форм-факторе традиционной люминесцентной лампы, который предлагает впечатляющую экономию электроэнергии и в два раза больший срок службы по сравнению с люминесцентными аналогами.

Данные о продукции

| Общая информация | |
|--------------------------------|--------------|
| Цоколь | 2G11 [2G11] |
| Соответствие стандарту EU RoHS | Да |
| Номинальный срок службы (ном.) | 30000 h |
| Цикл переключения | 50000X |
| Исходное измерение потока | Sphere |

| Технические характеристики освещения | |
|--|-----------------------------------|
| Код цвета | 865 [Цветовая температура 6500K] |
| Угол пучка света (ном.) | 160 ° |
| Светоотдача (ном.) | 2100 lm |
| Обозначение цвета | Cool Daylight |
| Коррелированная цветовая температура (ном.) | 6500 K |
| Эффективность освещения (номинальная) (ном.) | 127,00 lm/W |
| Постоянство цвета | <6 |
| Коэффициент цветопередачи (ном.) | 83 |
| Стабильность светового потока лампы в конце номинального срока службы (ном.) | 70 % |

| Эксплуатационные и электрические характеристики | |
|---|----------------|
| Входная частота | 39000-71000 Hz |
| Power (Rated) (Nom) | 16,5 W |
| Ток лампы (макс.) | 420 mA |

| | |
|-------------------------------------|---------|
| Ток лампы (мин.) | 290 mA |
| Время включения (ном.) | 0,5 s |
| Время прогрева до 60 % света (ном.) | 0,5 s |
| Коэффициент мощности (ном.) | 0,9 |
| Напряжение (ном.) | 53-77 V |

| Температура | |
|---|--------|
| Температура окружающей среды (макс.) | 45 °C |
| Температура окружающей среды (мин.) | -20 °C |
| Температура хранения (макс.) | 60 °C |
| Температура хранения (мин.) | -40 °C |
| Температура корпуса максимальная (ном.) | 70 °C |

| Системы управления и регулировка яркости света | |
|--|----|
| Возможность изменения яркости света | No |

| Механические компоненты и корпус | |
|----------------------------------|-------------------------|
| Длина продукта | 400 mm |
| Форма колбы | Трубка, с одним цоколем |

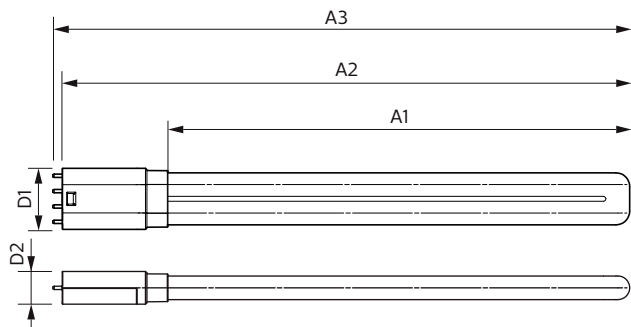
| Соответствие требованиям и область применения | |
|---|-----|
| Класс энергоэффективности | E |
| Энергосберегающий продукт | Yes |

CorePro LED PLL

| | |
|----------------------------------|---|
| Знаки утверждения | TUV CE marking RoHS compliance KEMA Keur certificate |
| Энергопотребление кВт-час/1000 ч | 17 kWh |
| Регистрационный номер в EPREL | 387354 |
| Данные об изделии | |
| Полный код продукта | 871869673976100 |
| Название продукта для заказа | CorePro LED PLL HF 16.5W 865 4P 2G11 |

| | |
|---------------------------------------|---------------|
| EAN/UPC — продукт | 8718696739761 |
| Код заказа | 929001381702 |
| Нумератор — количество на упаковку | 1 |
| Нумератор — упаковок на внешний короб | 10 |
| Материал (SAP) | 929001381702 |
| Вес нетто (шт.) SAP | 0,160 kg |

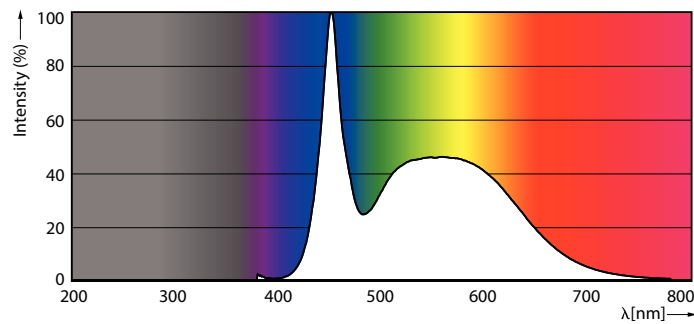
Чертеж размеров



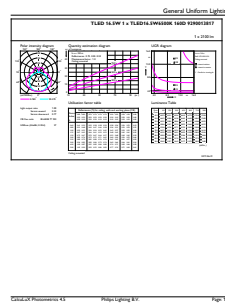
PLED 230V 16-36W 2100lm 6500K 2G11

| Product | D1 | D2 | A1 | A2 | A3 |
|---|---------|---------|----------|--------|----------|
| CorePro LED PLL HF 16.5W 865 4P 2G11 | 43,6 mm | 23,4 mm | 329,5 mm | 405 mm | 411,6 mm |

Фотометрические данные

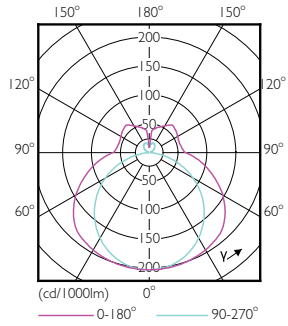


LEDtubes, TLED T12 120-277V 20W 6500K G13



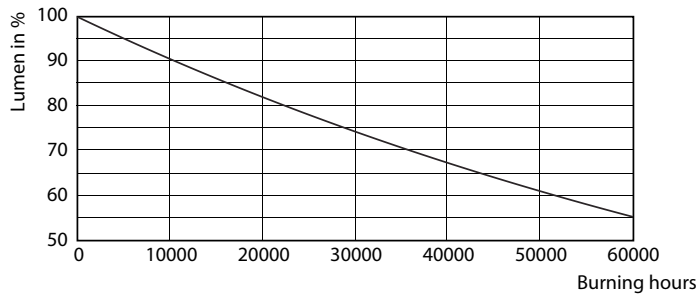
LEDtube PLC 400mm 16-5W 2G11 865 2100lm

Фотометрические данные

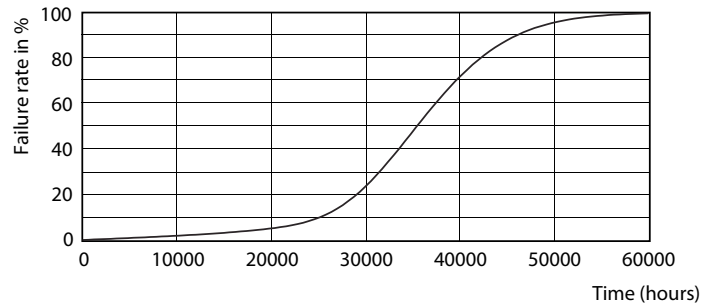


LEDtube PLC 400mm 16-5W 2G11 830 2000lm

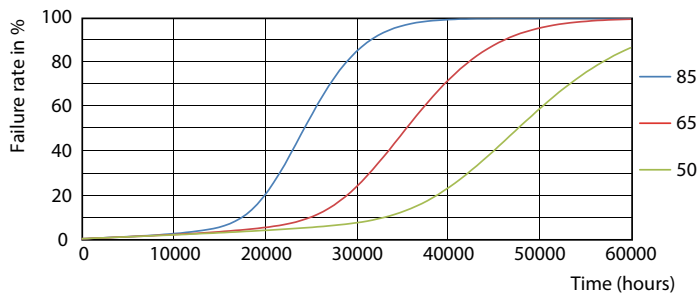
Срок службы



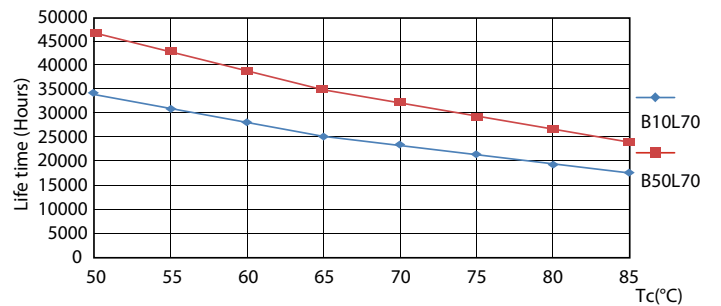
LEDtube PLC 400mm 16-5W 2G11 830 2000lm



LEDtube PLC 400mm 16-5W 2G11 830 2000lm



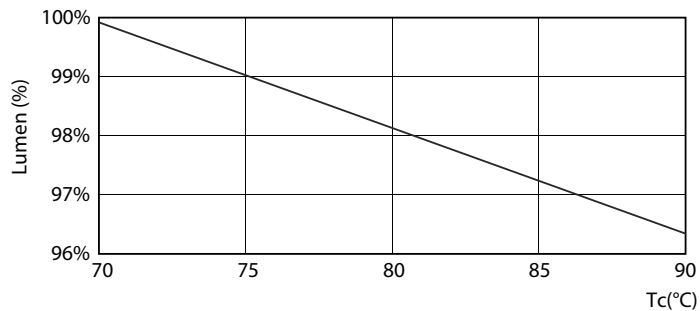
LEDtube PLC 400mm 16-5W 2G11 830 2000lm



LEDtube PLC 400mm 16-5W 2G11 830 2000lm

CorePro LED PLL

Срок службы



LEDtube PLC 400mm 16-5W 2G11 830 2000lm

