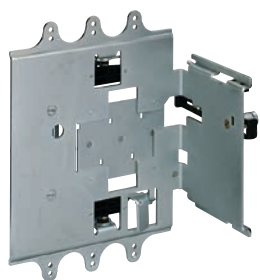


# DPX<sup>3</sup> 630

## дополнительное оборудование и аксессуары



4 222 32



0 261 40



0 262 50



0 262 51



0 262 48

Упак.	Кат. №		Выкатное исполнение
			Выкатной DPX <sup>3</sup> – это съемный DPX <sup>3</sup> , оборудованный механизмом «Debro-lift», позволяющим выкатывать DPX <sup>3</sup> , не снимая его с основания
			<b>Механизм «Debro-lift»</b> Оснащен подвижным основанием и ручкой для выкатывания
1	3П 4 222 31	4П 4 222 32	Для DPX <sup>3</sup> без блока дифференциальной защиты
1		4 222 33	Для DPX <sup>3</sup> с блоком дифференциальной защиты
			<b>Замок для механизма «Debro-lift»</b> Позволяет заблокировать DPX <sup>3</sup> в положении «выкачен»
			Замок Ronis № HBA90GPS6149
			Замок Profalux № ABA90GEL6149
1	Замок Ronis 0 265 76	Замок Profalux 0 263 48	Замок с 1 ключом только для DPX <sup>3</sup>
1	0 265 78	0 265 77	Замок (поставляется с 1 ключом) для DPX <sup>3</sup> с электродвигательным приводом или поворотной ручкой
			<b>Аксессуары для механизма «Debro-lift»</b>
1	0 265 75		Ручка для выкатывания
1	0 265 74		Сигнальный контакт положения «работа/извлечено»
			<b>Пластина для установки сигнальных контактов</b> Для установки сигнальных контактов Кат. № 0 265 74 на DPX <sup>3</sup> выкатного исполнения
1	4 222 36		
			<b>Вспомогательные контакты</b> Вспомогательные контакты для DPX <sup>3</sup> выкатного исполнения
1	4 222 30		
			<b>Устройство ввода резерва</b>
1	0 264 09		Состоит из одной платы с устройством взаимной блокировки 2 аппаратов
			Плата монтажная для стационарных автоматических выключателей в литом корпусе или выключателей без распеителя
1	0 264 04		Плата монтажная для съемных автоматических выключателей в литом корпусе или выключателей без распеителя

Упак.	Кат. №		Поворотные ручки
			<b>Монтаж на DPX<sup>3</sup></b>
1	0 262 41		Стандартная (черная)
1	4 222 38		Для аварийного отключения (красно-желтая) – для установки на Кат. № 0 262 41
			<b>Ручки выносные - IP 55</b>
			Комплект: ручка, держатель оси, шаблон для сверления, монтажные аксессуары, блокиратор
1	0 262 81		Стандартная (черная)
1	0 262 82		Для аварийного отключения (красно-желтая)
			<b>Блокираторы</b>
			Для выносных ручек
1	0 262 93		Замок и ключ Profalux
1	0 262 94		Замок и ключ Ronis
			<b>Электродвигательные приводы</b>
			<b>Фронтальное управление</b>
1	0 261 40		24 В~/=
1	0 261 41		48 В~/=
1	0 261 44		230 В~
			<b>Блокираторы</b>
1	0 261 59		Замок и ключ Ronis
1	0 261 58		Замок и ключ Profalux
			<b>Аксессуары</b>
			<b>Изолирующие перегородки</b>
1	0 262 30		Набор из трех перегородок
			<b>Блокиратор</b>
1	3П 0 262 44	4П 0 262 45	Набор из 2 крышек
1	0 262 40		Для блокировки в положении «ВЫКЛ»
			<b>Клеммы для подключения</b>
1	0 262 50		Набор из 4 клемм для жесткого кабеля до 300 мм <sup>2</sup> макс.
1	0 262 51		(или до 240 мм <sup>2</sup> гибкого кабеля)
			Набор из 4 клемм большой емкости
			2 x 240 мм <sup>2</sup> для жесткого кабеля
			2 x 185 мм <sup>2</sup> для гибкого кабеля
			<b>Адаптер для наконечников</b>
			Для подключения кабелей с широкими наконечниками
1	0 262 46		Набор из 4 клемм
			<b>Клемный удлинитель</b>
1	0 262 47		Набор из 4 клемм
			<b>Клемный расширитель</b>
1	3П 0 262 48	4П 0 262 49	Набор из 3 (или 4) клемм. Подключение к DPX <sup>3</sup> сверху или снизу
			<b>Клеммы для подключения сзади</b>
			Для преобразования стационарной версии DPX <sup>3</sup> с передним подключением в стационарную с подключением сзади
1	0 263 50	0 263 51	Шпильки
1	0 263 52	0 263 53	Плоские клеммы
			<b>Клемные крышки IP 20</b>
1	4 222 34	4 222 35	Набор из двух клеммных крышек