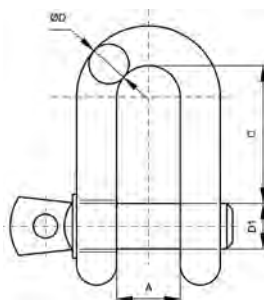


Такелажная скоба DIN 82101



Назначение

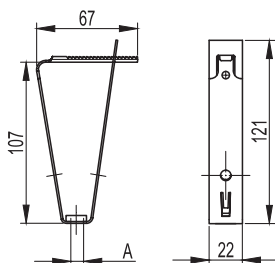
- соединяет цепи или тросы между собой или с неподвижными основами.

Характеристики

- исп. 1 – сталь, гальванически оцинкованная.

Ø D1, мм	C, мм	D, мм	A, мм	Нагрузка, кг	Код, исп. 1
5	15	M5	7	100	СМ631005
6	18	M6	8	160	СМ631006
8	24	M8	11	250	СМ631008

Крепление к профнастилу потолочное



Назначение

- подвес шпильки к потолку из профнастила.

Характеристики

- толщина – 1 мм;
- исп. 1 – сталь, гальванически оцинкованная.

Особенности

- используется с профнастилом шириной 50 мм.

Обозначение A

M8

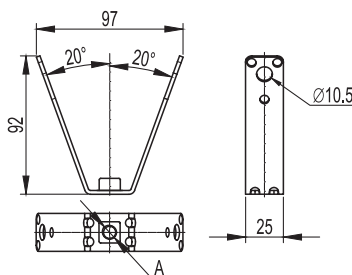
M10

Код, исп. 1

СМ310800

СМ311000

Крепление к профнастилу V-образное



Назначение

- подвес шпильки к потолку из профнастила.

Характеристики

- толщина – 2,5 мм;
- исп. 1 – сталь, гальванически оцинкованная.

Особенности

- используется с профнастилом шириной 50–100 мм.

Обозначение A

M8

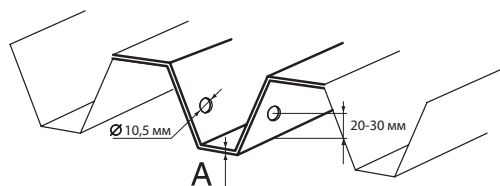
M10

Код, исп. 1

СМ330800

СМ331000

Схема монтажа крепления к профнастилу



Толщина профнастила A, мм

Толщина профнастила A, мм	Нагрузка, кг
0,63 - 0,70	60
0,70 - 0,80	70
0,80 - 1,00	80
1,00 - 1,20	100
1,20 - 1,50	120
> 1,50	150