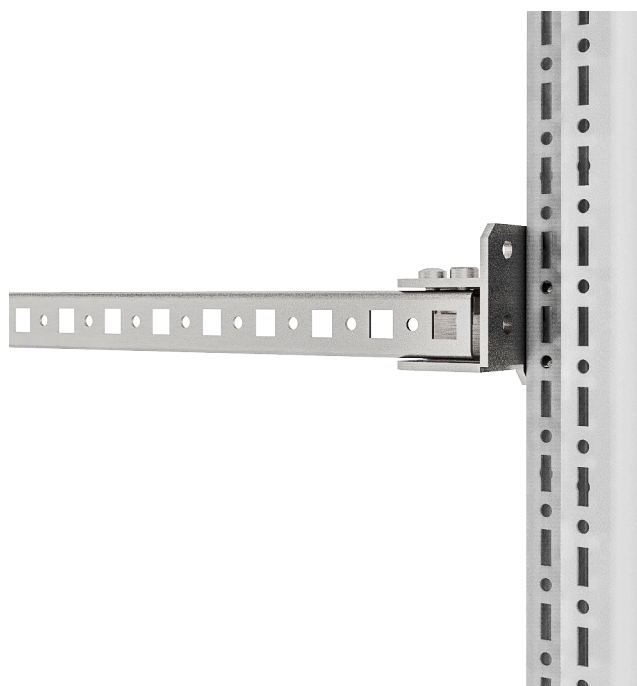


МОНТАЖНЫЕ КОМПЛЕКТУЮЩИЕ

ПЛАНКА МОНТАЖНАЯ 23X23 ТИП К



Планка монтажная 23x23 предназначена для монтажа навесного оборудования при помощи резьбовых выдавливающих винтов с шагом 25,0 мм, клетьевых гаек и винтов с шагом 25,0 мм. Крепится при помощи специальных комплектов крепления планок. Дополнительно необходимо приобрести комплект крепления планок RS52 23x23.

МАТЕРИАЛ:

гальванизированная сталь, толщина 1,4 мм.

КОМПЛЕКТАЦИЯ:

- планка - 4 шт.
- крепежный набор

Наименование	Артикул	Ширина (Глубина) шкафа, мм	Количество, шт
Комплект планок монтажных 23x23 тип К RS52 00.40 (4 шт.)	U0751402323	400	4
Комплект планок монтажных 23x23 тип К RS52 00.50 (4 шт.)	U0751502323	500	4
Комплект планок монтажных 23x23 тип К RS52 00.60 (4 шт.)	U0751602323	600	4
Комплект планок монтажных 23x23 тип К RS52 00.80 (4 шт.)	U0751802323	800	4
Комплект планок монтажных 23x23 тип К RS52 00.100 (4 шт.)	U0751102323	1000	4
Комплект планок монтажных 23x23 тип К RS52 00.120 (4 шт.)	U0751122323	1200	4
Комплект планок монтажных 23x23 тип К RS52 00.140 (4 шт.)	U0751142323	1400	4
Комплект планок монтажных 23x23 тип К RS52 00.160 (4 шт.)	U0751162323	1600	4
Комплект планок монтажных 23x23 тип К RS52 00.180 (4 шт.)	U0751182323	1800	4
Комплект планок монтажных 23x23 тип К RS52 00.200 (4 шт.)	U0751202323	2000	4
Комплект планок монтажных 23x23 тип К RS52 00.220 (4 шт.)	U0751222323	2200	4

КОМПЛЕКТ КРЕПЛЕНИЯ ПЛАНОК 23X23 ТИП К

Наименование	Артикул	Количество, шт
Комплект крепления планок 23x23 тип К RS52 (8 шт.)	UR00851502323	8