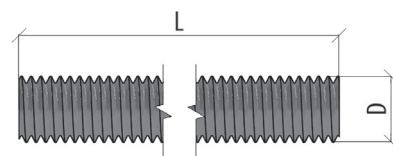


ШПИЛЬКА ПОЛНОНАРЕЗНАЯ DIN975

SM

Применяется для создания конструктивных соединений и наращивания крепежных конструкций.

Единица измерения: погонный метр. Кратность: погонный метр.



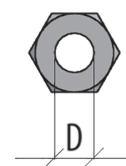
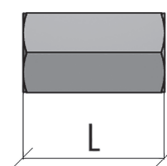
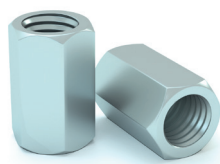
Артикул	Наименование	Ед. изм.	Диаметр резьбы, мм (D)	Длина, мм	Шаг резьбы	Вес 1 шт., кг	SZ	INOX A2	INOX A4
SM6-1000	Шпилька M6x1000 мм DIN975	пог.м.	6	1000	1,00	0,17	L00693	L012822	L021476
SM8-1000	Шпилька M8x1000 мм DIN975	пог.м.	8	1000	1,00	0,30	L00694	L09961	L021478
SM10-1000	Шпилька M10x1000 мм DIN 975	пог.м.	10	1000	1,25	0,47	L00695	L011435	L021472
SM12-1000	Шпилька M12x1000 мм DIN 975	пог.м.	12	1000	1,25	0,71	L00696	L012389	L021474
SM6-2000	Шпилька M6x2000 мм DIN 975	пог.м.	6	2000	1,00	0,33	L00680	L02981	L021477
SM8-2000	Шпилька M8x2000 мм DIN 975	пог.м.	8	2000	1,00	0,60	L00681	L06881	L021479
SM10-2000	Шпилька M10x2000 мм DIN 975	пог.м.	10	2000	1,25	0,93	L00682	L08326	L021473
SM12-2000	Шпилька M12x2000 мм DIN 975	пог.м.	12	2000	1,25	1,41	L00697	L012390	L021475

ГАЙКА СОЕДИНИТЕЛЬНАЯ DIN6334

MS

Назначение: Используется для соединения и наращивания шпилек с метрической резьбой.

Единица измерения: шт. Кратность: 1 уп.



Артикул	Наименование	Диаметр резьбы, мм (D)	Длина, мм (L)	Шаг резьбы	Вес 1000 шт., кг	SZ	INOX A2	INOX A4
MS6	Гайка соединительная M6 DIN 6334 (упак. 100 шт.)	6	17	1,00	8	L00821	L017701	L021451
MS8	Гайка соединительная M8 DIN 6334 (упак. 50 шт.)	8	24	1,25	18	L00822	L012878	L021452
MS10	Гайка соединительная M10 DIN 6334 (упак. 30 шт.)	10	30	1,50	40	L00823	L03383	L021449
MS12	Гайка соединительная M12 DIN 6334 (упак. 20 шт.)	12	36	1,75	55	L00824	L013204	L021450